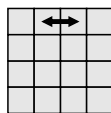
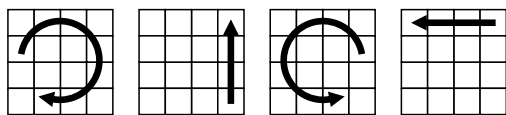
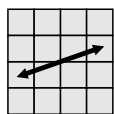
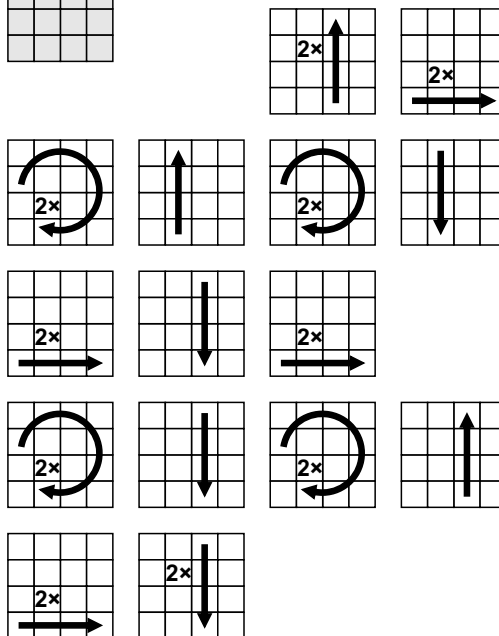


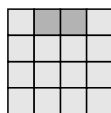
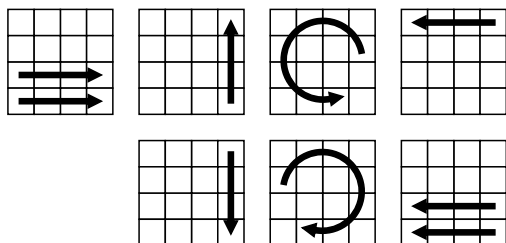
Kantenstein tauschen
(andere Steine werden auch vertauscht)



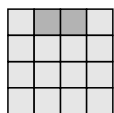
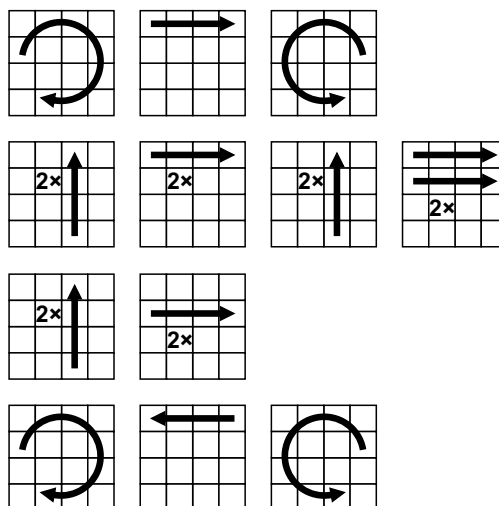
vorderen Kantensteine vertauschen



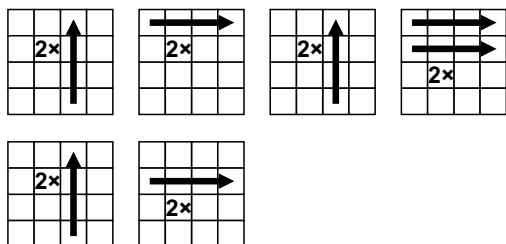
Kantenpaare bilden



Kantensteine vorne und rechts vertauschen

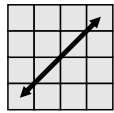


Kantensteine vorne und hinten vertauschen

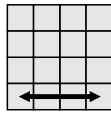
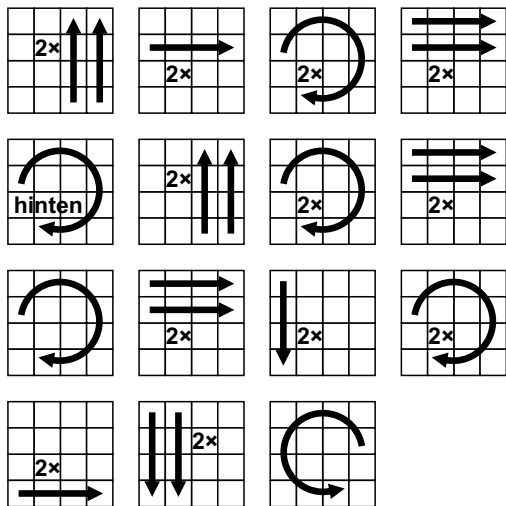


Wenn nur zwei Ecksteine vertauscht sind,
kann auch dieser Zug angewandt werden.
Danach kann der Würfel dann wie ein 3 x 3 Würfel gelöst werden.

Wenn die vertauschten Kanten nicht gegenüber liegen,
muss erst ein Setup-Move aus 3 Zügen gemacht werden,
der am Schluss wieder rückgängig gemacht werden muss.



Ecksteine vertauschen



Ecksteine vertauschen

